



Лизинг – ключ к развитию села!

Условия работы с лизингополучателями



Заполнение
заявки

от **16** дней



Заключение
договора

от **8** дней



Получение
техники

от **24** дней



ОАО «Росагролизинг» создано совершенствовать и модернизировать агропромышленный комплекс страны, реализуя эффективные лизинговые продукты и проекты, оказывая поддержку инновационной экономике и сельскохозяйственному машиностроению.

ОАО «Росагролизинг» является государственной компанией, выполняющей задачи, поставленные Правительством Российской Федерации по обеспечению отечественных сельхозтоваропроизводителей современной сельскохозяйственной техникой, высокотехнологичным животноводческим оборудованием и высокопродуктивным племенным скотом.

ОАО «Росагролизинг» осуществляет новые направления деятельности. По системе федерального лизинга компания поставляет лесозаготовительную технику, оборудование для предприятий лесопереработки, технологическое оборудование для хранения и переработки рыбной продукции, а также сельскохозяйственную технику для орошения и мелиорации, оборудование для овощехранилищ, технику для пожаротушения.



ПРЕИМУЩЕСТВА РАБОТЫ С ОАО «РОСАГРОЛИЗИНГ»

- Минимальная в России ставка вознаграждения лизинговой компании – **1,5%*** годовых (по федеральной программе)!
- Увеличенный срок договора лизинга – **до 10 лет** (в зависимости от срока полезного использования техники и оборудования)!
- Возможность **включения дополнительных затрат** (доставка, страховка, постановка техники на учет) в состав лизинговых платежей!
- При первоначальном взносе от **20%*** залоговое обеспечение не требуется!
- Минимальные первоначальные затраты Ваших собственных средств – первоначальный взнос **7%***.
- Вы включаете амортизационные отчисления в себестоимость предмета лизинга, **уменьшая** таким образом **налогооблагаемую прибыль!**
- Широкий выбор сельхозтехники, оборудования и племенной продукции (более **100 поставщиков** техники, более **1400 наименований** техники и оборудования)!
- Возможность построения гибкого графика лизинговых платежей с учетом сезонных колебаний или иных особенностей Вашей деятельности!
- Увеличенный гарантийный срок обслуживания поставляемой техники (средний гарантийный срок – **23 месяца!**)
- Возможен **досрочный выкуп!**

* По решению кредитного комитета ОАО «Росагролизинг», исходя из анализа финансово-хозяйственной деятельности Заявителя, условия могут быть изменены.



СЕЛЬСКОХОЗЯЙСТВЕННАЯ ТЕХНИКА И ОБОРУДОВАНИЕ



- Срок договора – до **10 лет**.
- Сумма первоначального взноса – **7%*** (также необходимо залоговое обеспечение).
- Удорожание в год – **2%***.
- Периодичность платежей – **равномерные, ежемесячные, квартальные, полугодовые, годовые**.
- При оплате первоначального взноса в размере не менее **20%*** от общей суммы лизинговых платежей в соответствии с условиями лизинговой сделки, вне зависимости от срока лизинга, **залоговое обеспечение не требуется**.
- Лизинговые платежи включают **страхование, доставку, транспортный налог и постановку на учет (госпошлина)**.

* По решению кредитного комитета ОАО «Росагролизинг», исходя из анализа финансово-хозяйственной деятельности Заявителя, условия могут быть изменены.

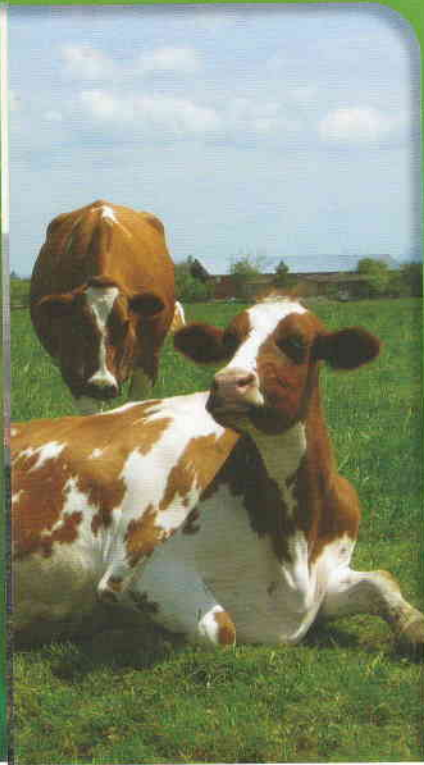
Условия финансирования	Лизинг (федеральная программа)	Банковский кредит ²
Стоимость предмета договора (руб.) Трактор «Беларус» 82.1	650 000,00	690 000,00
Максимальный срок договора (мес.)	36	36
Величина первоначального взноса (аванс)	7%	10%
Сумма первоначального взноса (аванс, руб.)	45 500,00	69 000,00
Периодичность платежей	Квартальные	Ежемесячные
Средняя сумма годового платежа (руб.)	222 950,00 ¹	258 198,00
Общая сумма договора (руб.)	714 350,00 ¹	843 594,00
Удорожание предмета за весь срок договора	9,9% ¹	22,26%
Среднегодовое удорожание	3,3% ¹	7,42%

¹ Данный показатель включает в себя следующие платежи: регистрация техники, страхование, транспортный налог, прибыль ОАО «Росагролизинг».

² Наиболее вероятные условия выдачи банковского кредита: срок – 3 года (указанный период, как правило, является максимальным сроком, на который банки выдают кредит для приобретения сельхозтехники), аванс 10%, ставка – 15% годовых, график погашения аннуитетный. При этом, обязательным условием для получателя кредита также является страхование приобретаемого оборудования и оформление залога, обеспечивающего возврат кредита и оплату процентов.



ПРИОБРЕТЕНИЕ ВЫСОКОПРОДУКТИВНОГО ПЛЕМЕННОГО СКОТА



- Срок договора – до **7 лет**.
- Сумма первоначального взноса (аванс) – **10%*** от закупочной цены (требуется залоговое обеспечение).
- Авансовый платеж для предприятий, имеющих племенной статус – **7%***.
- Удорожание в год – **от 1%***.
- Периодичность платежей – **равномерные, ежемесячные, квартальные, полугодовые, годовые**.
- При оплате первоначального взноса в размере **не менее 20%** от общей суммы лизинговых платежей в соответствии с условиями лизинговой сделки, вне зависимости от срока лизинга, залоговое обеспечение не требуется.
- Лизинговые платежи включают в себя **страхование**, в случае поставки импортной племенной продукции включают дополнительные расходы на приобретение (таможенная пошлина, услуги таможенного брокера, транспортные расходы и пр.).

* По решению кредитного комитета ОАО «Росагролизинг», исходя из анализа финансово-хозяйственной деятельности Заявителя, условия могут быть изменены.

Условия финансирования	Лизинг (федеральная программа)	Банковский кредит
Стоимость предмета лизинга (руб., в том числе НДС – 10%) 150 голов нетелей КРС черно-пестрой породы	15 000 000,00	Сделки по банковскому кредитованию закупок племенной продукции не имеют широкого распространения в силу специфики объекта кредитования. Процентные ставки по потребительским кредитам в банках значительно превышают условия федерального лизинга ОАО «Росагролизинг».
Максимальный срок договора (мес.)	84	
Величина первоначального взноса (аванс)	7%	
Сумма первоначального взноса (аванс, руб.)	1 050 000,00	
Периодичность платежей	Квартальные	
Сумма периодического платежа (руб.)	552 524,00¹	
Вознаграждение в год от остаточной стоимости	1,5%	
Стоимость страхования на весь срок лизинга	2,41%	
Общая сумма затрат на приобретение (руб.)	16 520 679,00¹	
Удорожание предмета лизинга за весь срок договора	7,3%¹	
Среднегодовое удорожание от закупочной цены в год	1,0%¹	

¹ Данный показатель включает в себя страхование финансовых рисков и прибыль ОАО «Росагролизинг».



ТЕХНОЛОГИЧЕСКОЕ ОБОРУДОВАНИЕ ДЛЯ ЖИВОТНОВОДСТВА И ПЕРЕРАБОТКИ СЕЛЬСКОХОЗЯЙСТВЕННОЙ ПРОДУКЦИИ



- Срок договора – до **10** лет.
- Сумма первоначального взноса (*аванс*) – **7%*** от закупочной цены (требуется залоговое обеспечение).
- Удорожание в год – **2%***.
- Периодичность платежей – **равномерные, ежемесячные, квартальные, полугодовые, годовые.**
- При оплате первоначального взноса в размере **не менее 20%** от общей суммы лизинговых платежей в соответствии с условиями лизинговой сделки, вне зависимости от срока лизинга, залоговое обеспечение не требуется.
- Лизинговые платежи включают в себя **страхование, доставку.**

* По решению кредитного комитета ОАО «Росагролизинг», исходя из анализа финансово-хозяйственной деятельности Заявителя, условия могут быть изменены.

Условия финансирования	Лизинг (федеральная программа)	Банковский кредит ²
Стоимость предмета договора (руб.) Комплект оборудования для оснащения молочно-товарной фермы на 600 голов КРС	1 500 000,00	1 500 000,00
Максимальный срок договора (мес.)	60	60
Величина первоначального взноса (аванс)	7%	7%
Сумма первоначального взноса (аванс + годовой страховой платеж, руб.)	105 974,00	105 000,00
Периодичность платежей	Квартальные	Ежемесячные
Сумма периодического платежа (руб.)	77 671,00 ¹	33 362,5
Вознаграждение в год от остаточной стоимости	3,5%	15%
Стоимость страхования на весь срок договора	0,28%	-
Общая сумма затрат на приобретение (руб.)	1 659 394,00 ¹	2 106 750,15
Удорожание предмета за весь срок договора	10,62% ¹	40,45%
Среднегодовое удорожание	2,1% ¹	8,09%

¹ Данный показатель включает в себя страхование финансовых рисков и прибыль ОАО «Росагролизинг».

² Наиболее вероятные условия выдачи кредита: срок – 5 лет (указанный период, как правило, является максимальным сроком, на который банки выдают кредит для приобретения оборудования для животноводства), аванс 7%, ставка – 15% годовых, график погашения аннуитетный. При этом, обязательным условием для получателя кредита также является страхование приобретаемого оборудования и оформление залога, обеспечивающего возврат кредита и оплату процентов.



КОММЕРЧЕСКАЯ ПРОГРАММА

ОАО «Росагролизинг» также осуществляет финансирование техники и оборудования по программе коммерческого лизинга (за счет заемных средств).

Финансовый лизинг

ОАО «Росагролизинг» приобретает технику, оборудование или недвижимое имущество у выбранного Вами поставщика/продавца и передает его Вам в финансовую аренду с правом последующего выкупа.

Основные условия коммерческого лизинга техники:

Срок договора до 5 лет

Авансовый платеж от 5%

Удорожание в год от стоимости закупки от 7,5%

Гарантийное обеспечение не требуется

Основные условия коммерческого лизинга оборудования:

Срок договора до 7 лет

Авансовый платеж от 15%

Удорожание в год от стоимости закупки от 7,5%

Гарантийное обеспечение не менее одного годового лизингового платежа

Основные условия коммерческого лизинга недвижимости:

Срок договора до 15 лет

Авансовый платеж от 15%

Удорожание в год от закупочной цены от 7,5%

Гарантийное обеспечение не требуется

Инвестиционно-финансовый департамент ОАО «Росагролизинг»

E-mail: investleasing@rosagroleasing.ru



ПЕРЕЧЕНЬ ДОКУМЕНТОВ, НЕОБХОДИМЫХ



- Устав со всеми зарегистрированными изменениями;
- Учредительный договор со всеми зарегистрированными изменениями (для ООО); реестр акционеров организации (для АО) на текущую дату с указанием полного наименования или Ф.И.О. акционера и доли его участия в уставном капитале; список членов Кооператива (для СПК); выписку государственного реестра о численном составе и Главе КФХ (для КФХ);
- Свидетельство о внесении записи в ЕГРЮЛ (ЕГРИП), а также свидетельства о государственной регистрации изменений, вносимых в учредительные документы;
- Выписка из ЕГРЮЛ;
- Информационное письмо об учете в ЕГРПО (коды статистики);

ДЛЯ ПОДАЧИ ЗАЯВКИ НА ЛИЗИНГ:

- Свидетельство о постановке на налоговый учет;
- Протокол уполномоченного органа организации об избрании руководителя организации;
- Банковская карточка с образцом подписи лица, уполномоченного на подписание договоров и иных документов;
- Финансовая отчетность за последние два года (баланс предприятия – форма №1; отчет о прибылях и убытках – форма №2);
- Сведения из налоговой инспекции об открытых счетах в кредитных организациях;
- Решение уполномоченного органа организации об одобрении сделки, если в соответствии с уставом или законодательством такое одобрение необходимо;
- Список техники и оборудования, имеющегося у сельхозпроизводителя, в случае доукомплектования парка техники;
- Бизнес-план в случае, если лизингополучатель является вновь созданным юридическим лицом, ИП, КФХ и т.д. и/или планирует реализацию инвестиционного проекта «с нуля».



ВИДЫ ГАРАНТИЙНОГО ОБЕСПЕЧЕНИЯ ПО ДОГОВОРАМ С ОАО «РОСАГРОЛИЗИНГ»*



- ① Государственные гарантии субъектов РФ
- ② Банковские гарантии
- ③ Залог земельных участков, недвижимости, техники и оборудования, являющихся собственностью предприятия
- ④ Ценные бумаги
- ⑤ Поручительства юридических и физических лиц
- ⑥ Залог техники и оборудования
- ⑦ Залог крупного рогатого скота

* По решению кредитного комитета в случае авансирования свыше 20% залоговое обеспечение не требуется.